



# IMMER DIE PERFEKTE SPANNUNG

40 JAHRE ENTWICKLUNGSKOMPETENZ BEI  
TRANSFORMATOREN - LUFTSPALTDROSSELN - FILTERN





**SEIT 1985 ERFOLGREICH  
AM MARKT**



**130 MITARBEITERINNEN  
UND MITARBEITER**



**FERTIGUNG  
MADE IN GERMANY**



**EIGENE ENTWICKLUNGS-  
ABTEILUNG**



**INDIVIDUELLE  
PLANUNGSABSTIMMUNG**



**ZERTIFIZIERUNG NACH  
VDE, DIN, UL + CSA**



**ISO 9001:2015  
ISO 14001:2015**



**100% AUSGANGS-  
PRÜFUNG**

**Jetzt informieren:**

+49 6572 9224-0 | [verkauf@emb-wittlich.de](mailto:verkauf@emb-wittlich.de) | [emb-wittlich.de](http://emb-wittlich.de)





AB LAGER  
DIREKT  
VERFÜGBAR

**Effizient**  
**Modern**  
**Betriebssicher**

## MULTiformator®

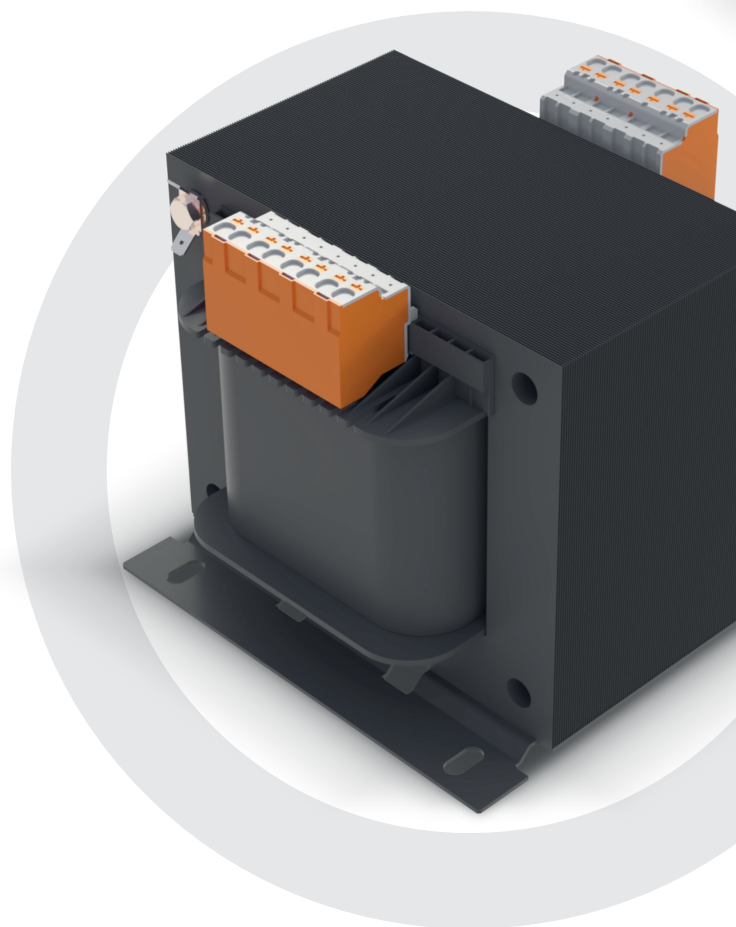
### DER UNIVERSELLE

- Einphasen Netz-, Steuer-, und Trenntransformatoren  
Nach VDE 0570-2-1/-2/-4 (DIN EN61558/IEC61558)
- Geprüft nach UL + CSA
- Konformität nach CE und UKCA
- Getrennte Wicklungen
- Schutzart IPxxB
- Maximale Umgebungstemperatur 40°C
- Frequenz 50/60 Hz
- Vakuumimprägnierung
- Ausgelegt für Dauerbetrieb (ED = 100%)  
inkl. Thermoschalter für Überlastschutz, potentialfrei
- Sicherer und werkzeugloser Anschluss  
dank Push-In-Klemmen
- Einsetzbar für alle länderspezifischen Netz-Spannungen

#### Enthält folgende Spannungen:

Primär: 208/230/250/380/400/420/440/460/480/  
500/520/540/560/580/600 V

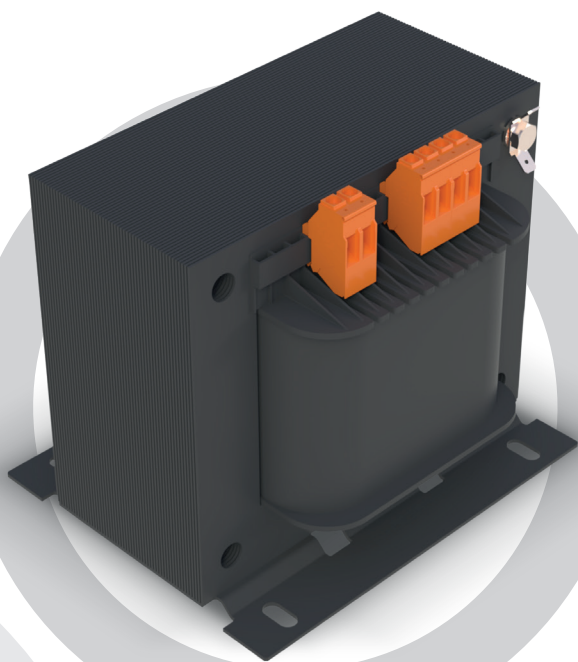
Sekundär: 2 x 115 / 230 V



#### ABMESSUNGEN, GEWICHTE UND PREISE

Baugrößen in kVA= Typenkennzeichnung	Kurzzeitleistung in KVA	Breite in mm	Tiefe in mm	Höhe in mm	Lochbild in mm	Befestigung in mm	Gesamt- Gewicht in kg	Cu.-Gewicht in kg*
UTT-M 0,25	0,58	120	115	128	90 x 73	5,8 x 12	4,0	1,1
UTT-M 0,63	1,40	150	125	150	122 x 90	7 x 15	7,8	1,9
UTT-M 1,00	2,30	174	120	165	135 x 91	7 x 15	11,5	3,1
UTT-M 1,60	5,00	174	170	165	135 x 141	7 x 15	20,0	3,4
UTT-M 2,50	8,00	192	182	180	150 x 157	10 x 18	26,5	5,1

\*Preisstellung: Cu.-Basis 1,53€/kg + Differenz zum Tagespreis des Bestelldatums + gesetzliche Mehrwertsteuer



# EINPHASEN- STEUER UND TRENN- TRANSFORMATOR

## DER KLASSIKER

- Einphasen Netz-, Steuer-, und Trenntransformatoren  
Nach VDE 0570-2-1/-2/-4 (DIN EN61558/IEC61558)
- Geprüft nach UL + CSA
- Konformität nach CE und UKCA
- Getrennte Wicklungen
- Schutzart IPxxB
- Maximale Umgebungstemperatur 40°C
- Frequenz 50/60 Hz
- Vakuumimprägnierung
- Ausgelegt für Dauerbetrieb (ED = 100%)

**C<sup>®</sup> UL US**  
**E300981 EMB**

**CE**

**UK  
CA**

Enthält folgende Spannungen:

Primär: 400 V ± 5%

Sekundär: 230 V (24 V kurzfristig lieferbar)

### ABMESSUNGEN, GEWICHTE UND PREISE

Baugrößen in kVA= Typenkennzeichnung	Kurzzeitleistung in KVA	Breite in mm	Tiefe in mm	Höhe in mm	Lochbild in mm	Befestigung in mm	Gesamt- Gewicht in kg	Cu.-Gewicht in kg*
STT-V 0,10	0,22	85	90	98	64 x 64	4,8 x 8	2,0	0,35
STT-V 0,16	0,35	96	90	105	84 x 73	5,8 x 9	2,8	0,5
STT-V 0,25	0,60	120	95	125	90 x 73	5,8 x 12	3,8	0,9
STT-V 0,40	0,90	120	105	125	90 x 85	5,8 x 12	5,0	1,0
STT-V 0,63	1,40	150	115	150	122 x 90	7 x 15	7,6	1,7
STT-V 0,80	1,80	150	130	150	122 x 106	7 x 15	9,9	2,0
STT-V 1,00	2,30	174	120	160	135 x 91	7 x 15	11,2	2,8
STT-V 1,60	5,00	174	170	160	135 x 141	7 x 15	19,7	3,1
STT-V 2,00	6,40	195	175	180	150 x 151	10 x 18	23,7	4,1
STT-V 2,50	8,00	195	185	180	150 x 157	10 x 18	26,2	4,8

\*Preisstellung: Cu-Basis 1,53€/kg + Differenz zum Tagespreis des Bestelldatums + gesetzliche Mehrwertsteuer

## MASS- ANFERTIGUNG NACH IHREN WÜNSCHEN

- Individuelle Planung
- Präzise Konstruktion
- Zuverlässige Produktion

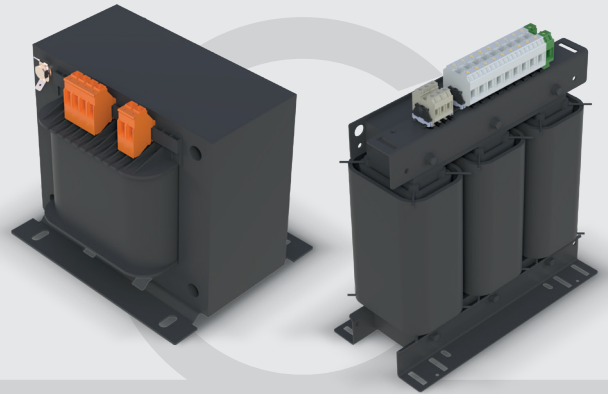
Wir fertigen Transformatoren exakt  
nach Ihren Anforderungen.

**Jetzt informieren:**

**+49 6572 9224-0**

**verkauf@emb-wittlich.de**

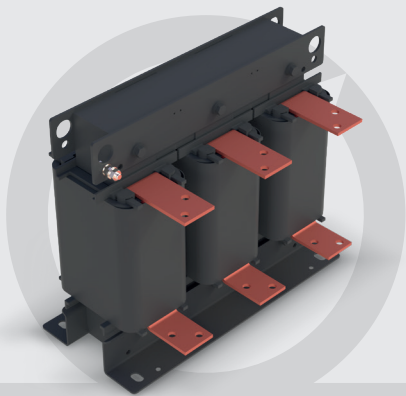
## INDIVIDUELLE TRANSFORMATOREN



### Einphasen- oder Dreiphasen-Transformatoren

- Spar-, Netz-, Steuer-, Trenn- und Sicherheitstransformatoren nach VDE 0570 (DIN EN61558/IEC61558)
- Optional nach UL + CSA
- Frei wählbare Spannungen bis 1 000V (bis 600V bei UL)
- Vakuumimprägnierung
- Auch erhältlich als ECOformator (Verlustoptimiert)
- Optionales Zubehör wie Temperaturüberwachungen, Sicherungen, Gehäuse, Hauptschalter, etc.

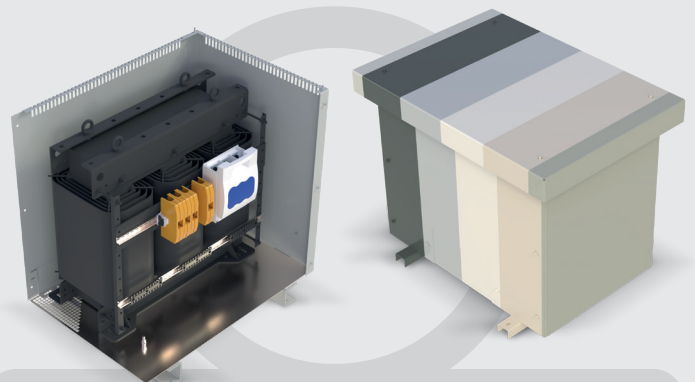
## LUFTSPALTDROSSELN



### Einphasen-, Dreiphasen- und Gleichstromdrosseln

- Netz-, Kommutierungs-, Motor- und DC-Glättungsdrosseln nach VDE 0570 (DIN EN61558/IEC61558)
- Optional nach UL + CSA
- Frei wählbare Induktivitäten, Betriebs- und Taktfrequenzen
- Vakuumimprägnierung
- Optionales Zubehör wie Temperaturüberwachungen, Gehäuse, etc.

## GEHÄUSELÖSUNGEN

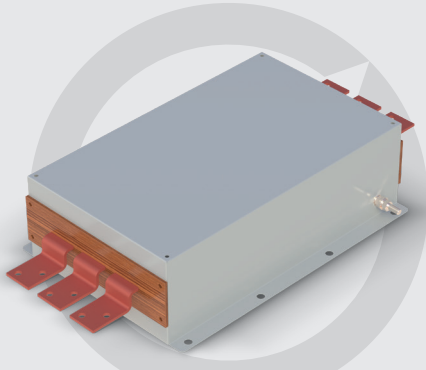


### Der Rundumschutz für Ihr Gerät

- Gehäuse in Schutzarten höher IP00
- Farbe RAL 7035 (Wunschfarben Optional)
- Kabeleinführung nach Kundenwunsch
- Optional: Transportrollen oder alternative Transporthilfen



## NETZFILTER



### Einphasen-oder Dreiphasen-Netzfilter

- Netzfilter nach VDE 0565 (DIN EN60939)
- Wahlweise Ein- oder Zwei-Stufige Filterung
- Frequenz 50/60 Hz
- Gehäuse in IP 20
- Vakuumvollverguss

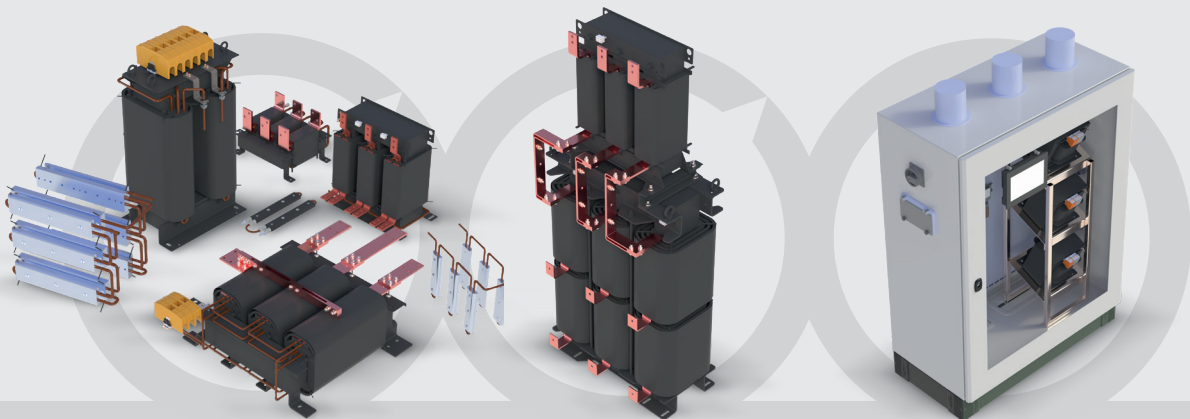
## SINUSFILTER



### Einphasen-oder Dreiphasen-Sinusfilter

- Sinusfilter nach VDE 0570 (DIN EN61558/IEC61558)
- Frei wählbare Induktivitäten, Betriebs- und Taktfrequenzen
- Vakuumimprägnierung
- Optionales Zubehör wie Temperaturüberwachungen, Gehäuse, etc.

## INDIVIDUELLE SONDERLÖSUNGEN



### Wir bieten auch maßgeschneiderte Sonderlösungen wie

- Ausführung mit Flüssigkeitskühlung
- Sonderaufbauten und Gerätekombinationen
- Spezielle Gehäuselösungen mit Zubehör wie Sicht- und Bedienfenster, Hauptschalter, etc.
- Maßgeschneidertes Montagematerial zur Aufstellung des Gerätes



**E**ffizient

**M**odern

**B**etriebssicher



Elektromaschinenbau Wittlich GmbH

Zum Gericht 1

54533 Laufeld / Gewerbegebiet 2

Tel: +49 6572 9224-0

eMail: [verkauf@emb-wittlich.de](mailto:verkauf@emb-wittlich.de)



[emb-wittlich.de](http://emb-wittlich.de)